

DIGITAL WEIGHT SCALE



HN - 289

- ✓ On/Off Otomatis
- ✓ Berat minimum 0.1 Kg
- ✓ Berat maksimum 150 kg
- ✓ Pengukuran dalam Kg, St, Lb
- ✓ Safety Glass
- ✓ 4 Sensor Pengukuran

Terima Kasih telah membeli Digital Personal Scale Omron. Sebelum menggunakan alat untuk pertama kali, pastikan telah membaca instruksi manual ini dengan seksama dan gunakan alat dengan benar untuk keamanan anda. Tolong simpan and gunakan instruksi manual ini untuk keperluan mendatang.

DAFTAR ISI

Pengenalan Alat 1

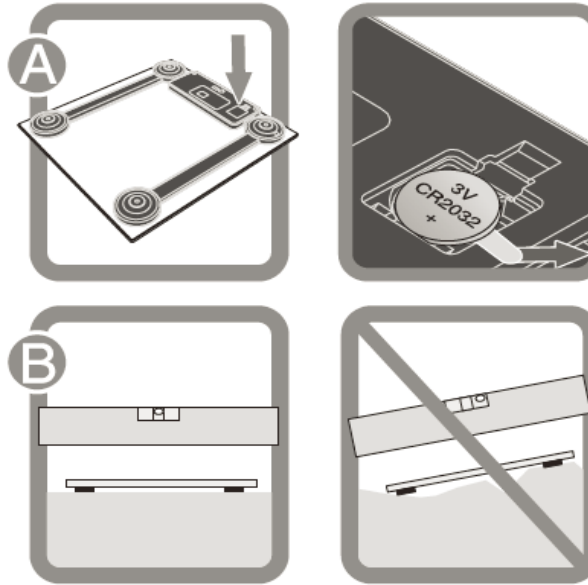
Cara Melakukan Pengukuran 2

Penyimpanan dan Perawatan..... 3

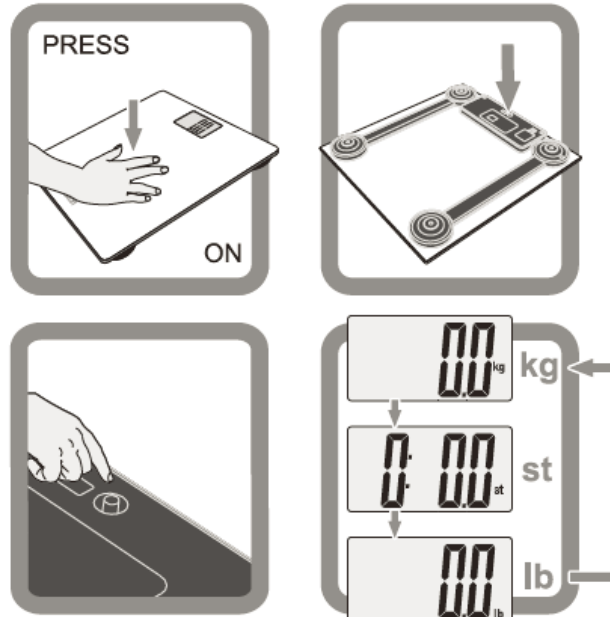
Masalah dan Solusinya 4

PENGENALAN ALAT

LANGKAH PERTAMA UNTUK MEMAKAI ALAT

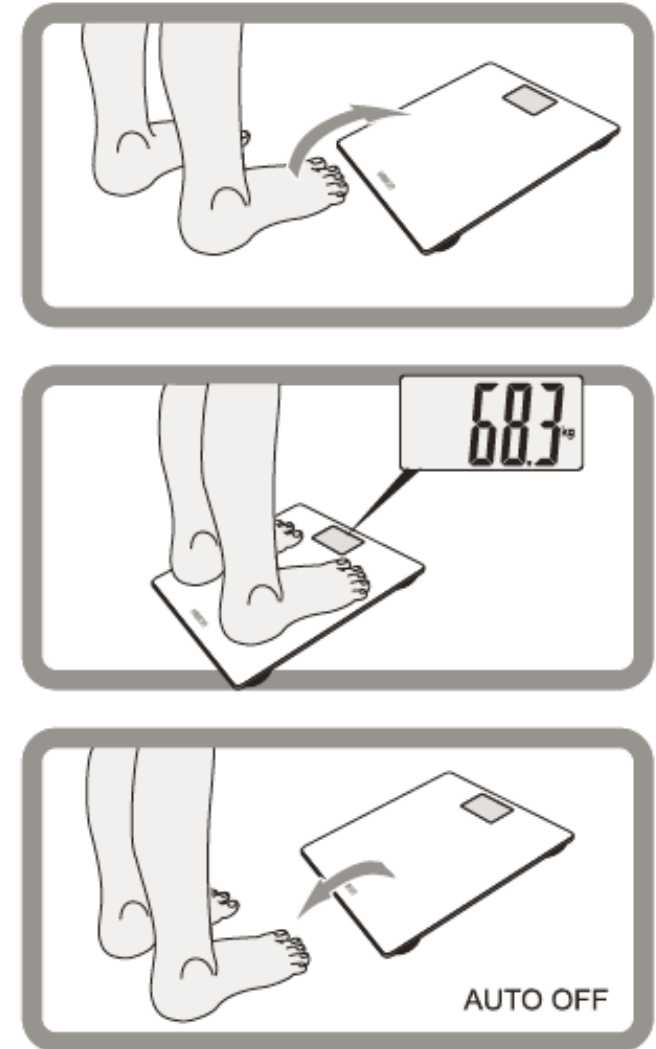


MENGAKTIFKAN ALAT – kg/st/lb

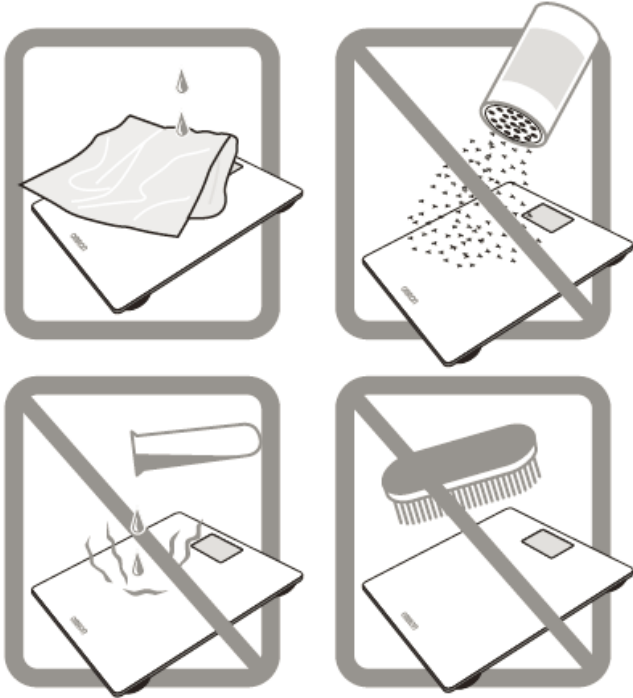


CARA MELAKUKAN PENGUKURAN

*Jangan gerakan alat pada saat melakukan pengukuran karena hal itu akan mempengaruhi hasil pengukuran



PENYIMPANAN DAN PERAWATAN



CATATAN UNTUK KEAMANAN

PERINGATAN

Digunakan untuk hal yang dapat menyebabkan kematian atau cedera yang serius

PERHATIAN

Digunakan untuk hal yang dapat menyebabkan cedera atau kerusakan property

PERINGATAN

- Jangan pernah memulai penurunan berat badan atau terapi olahraga tanpa instruksi dari dokter atau spesialis
- Jangan menggunakan alat pada tempat yang licin, seperti lantai yang basah
- Jauhkan alat dari jangkauan anak- anak
- Jangan melompat pada alat, atau meloncat naik turun pada alat
- Jangan gunakan alat pada saat tubuh atau kaki anda basah, seperti setelah mandi
- Pengguna yang mempunyai keterbatasan bergerak harus dibantu oleh orang lain untuk melakukan pengukuran

PERINGATAN

- Jika cairan baterai kena mata atau kulit, segera cuci dengan air bersih. Konsultasi dengan dokter secepatnya
- Jangan letakan jari anda kedalam lubang manapun atau di dalam alat
- Gunakan alat di dalam ruangan
- Jangan menggunakan alat dengan tujuan lain seelain mengukur berat badan

PERHATIAN

- Hanya digunakan oleh manusia saja
- Alat ini adalah kaca yang licin, hati hati agar tidak terjatuh
- Selalu bersihkan alat sebelum menggunakan alat saat alat digunakan oleh seseorang yang mempunyai penyakit kulit.
- Jangan taruh unit tegak lurus dengan dinding atau menaruh benda berat di atas unit
- Jangan membongkar unit
- Jangan gunakan telepon selular dekat dengan unit karena dapat mengakibatkan hasil pengukuran yang tidak akurat
- Jangan taruh unit pada tempat lembab, terkena sinar matahari langsung, dekat mesin pendingin atau api
- Jangan bersihkan unit dengan air, bensin atau pelarut
- Gunakan tipe baterai yang dianjurkan. Jangan campur baterai lama dan baru
- Jika unit tidak akan digunakan dalam waktu lama (lebih dari 3 bulan) cabut baterai
- Saat memasang baterai pastikan posisi polaritas benar
- Unit ini untuk penggunaan dirumah, jangan gunakan untuk keperluan selain pengukuran berat tubuh

GENERAL ADVICE

UNTUK PENGUKURAN YANG BENAR

- Gunakan unit di atas lantai
- Jangan gunakan unit diatas karpet, ini akan menyebabkan hasil tidak akurat
- Jangan taruh barang di atas unit untuk waktu yang lama



MASALAH DAN SOLUSINYA

Masalah	Penyebab	Solusi
E	Bergerak pada saat pengukuran	Jangan bergerak sampai pengukuran selesai
Err	Pengukuran error	Ulanggi pengukuran
Lo	Baterai lemah	Harap ganti baterai (3v Lithium – umur baterai ± 1 tahun)
---	Berat yang diukur melebihi jangkauan	Letakkan unit pada lantai

TECHNICAL DATA

Product description	Digital Personal Scale
Model	OMRON HN289 (HN-289-EBK / HN-289-ESL / HN-289-EPK / HN-289-EB)
Display	5 to 150 kg with an increment of 0.1 kg 0 st 11 lb to 23 st 8 lb with an increment of 0.2 lb 11 to 330 lb with an increment of 0.2 lb 5 to 150 kg: ±(1%+0.1 kg) One CR2032 battery (test battery is included)
Weight Accuracy	
Power Supply	Approximately 1 year (when scale is used for 4 measurements a day)
Battery Life	+5°C to +35°C, 30% to 85% RH
Operating Temperature / Humidity	
Storage Temperature/ Humidity/Air Pressure	-20°C to +60°C, 10% to 95% RH, 860 hPa to 1060 hPa
Weight	Approximately 1.2 kg (battery included)
External Dimensions	Approximately 290 (H) x 270 (L) x 22 (D)mm
Package Contents	Digital Personal Scale, one CR2032 battery for test use of the scale, instruction manual

Note: Subject to technical modification without prior notice.

This device fulfills the provisions of the EMC Directive 2004/108/EC.



OMRON HEALTHCARE EUROPE B.V. guarantees this product for 2 years after date of purchase. The guarantee does not cover battery, packaging and/or damages of any kind due to misuse (such as dropping or physical misuse) caused by the user. Claimed products will only be replaced when returned together with the original invoice / cash ticket.

DISPOSAL PRODUK DAN BATERE YANG BENAR



Battery disposal EC Directive 2006/66/EC
Batteries are not a part of your regular household waste. You must return batteries to your municipality's public collection or wherever batteries of the respective type are being sold.



Disposal of electric and electronic devices EC Directive 2012/19/EU
This product is not to be treated as regular household waste but must be returned to a collection point for recycling electric and electronic devices. Further information is available from your municipality, your municipality's waste disposal services, or the retailer where you purchased your product.